

## รูปแสดงการปฏิบัติตามมาตรการป้องกันและแก้ไขผลกระทบสิ่งแวดล้อม

### โครงการ Dusit Central Park (ดุสิต เซ็นทรัล พาร์ค)

ดำเนินการโดย บริษัท วิมานสุริยา จำกัด

ระหว่างเดือนกรกฎาคม - ธันวาคม พ.ศ.2568



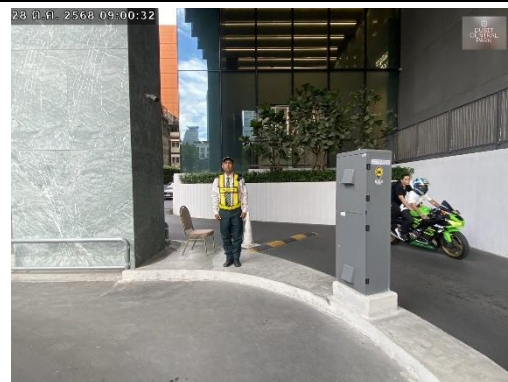
รูปที่ 1 ป้ายจำกัดความเร็ว



รูปที่ 2 เจ้าหน้าที่ทำความสะอาดล้างถนน



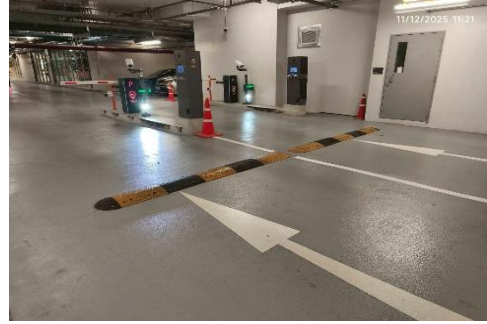
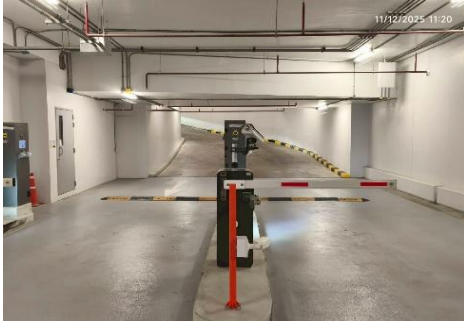
รูปที่ 3 ป้ายห้ามติดเครื่องยนต์



รูปที่ 4 เจ้าหน้าที่รักษาความปลอดภัย







รูปที่ 7 สันนุนลดความเร็ว



รูปที่ 8 ระบบบำบัดน้ำเสีย



รูปที่ 9 เจ้าหน้าที่ดูแลระบบบำบัดน้ำเสีย



รูปที่ 10 เจ้าหน้าที่สูบน้ำไขมันระบบบำบัด



รูปที่ 11 เจ้าหน้าที่ดูแลระบบเส้นประปา



รูปที่ 12 ติดป้ายรณรงค์ประหยัดน้ำ



รูปที่ 13 ถังสำรองน้ำใช้



รูปที่ 14 เจ้าหน้าที่สูบน้ำตะกอน



รูปที่ 15 ขุดลอกดินตะกอน





รูปที่ 16 ไม้งัดบริเวณพื้นที่ทำงาน



รูปที่ 17 บัดักตะแกรงดักขยะ



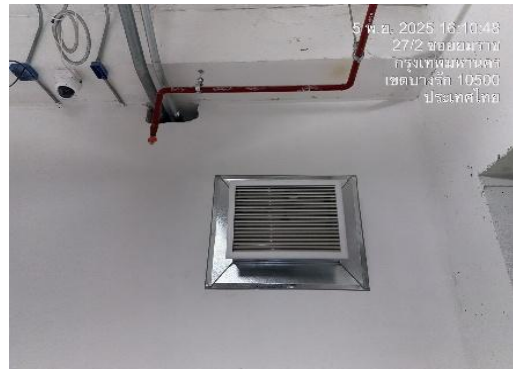
รูปที่ 18 ถังขยะรองรับมูลฝอย



รูปที่ 19 เจ้าหน้าที่เก็บขยะมูลฝอย



รูปที่ 20 ห้องพักขยะมูลฝอย



รูปที่ 21 พัดลมระบายอากาศ



รูปที่ 22 ป้ายรณรงค์คัดแยกขยะ



รูปที่ 23 ท่อรวบรวมน้ำห้องขยะมูลฝอย



รูปที่ 24 เจ้าหน้าที่ดูแลความสะอาดห้องพักขยะมูลฝอย



รูปที่ 25 รถขยะมูลฝอยเขตบางรัก



รูปที่ 26 เจ้าหน้าที่ตรวจสอบเครื่องปรับอากาศ



รูปที่ 27 ระบบไฟฟ้า





รูปที่ 28 เครื่องตรวจจับความร้อน



รูปที่ 29 ระบบสัญญาณเตือนอัคคีภัย



รูปที่ 30 สัญญาณแจ้งเหตุ



รูปที่ 31 หัวรับน้ำดับเพลิง



รูปที่ 32 ถังดับเพลิง



รูปที่ 33 ระบบหัวกระจายน้ำดับเพลิง



รูปที่ 34 ตู้เก็บสายฉีดน้ำดับเพลิง



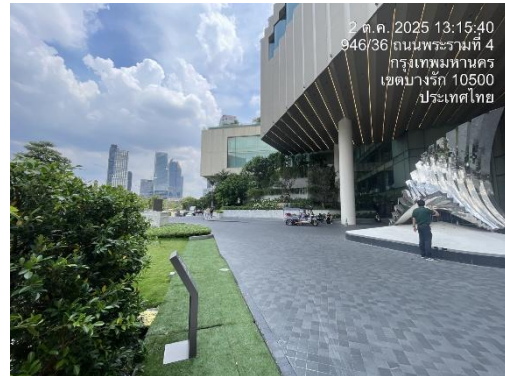
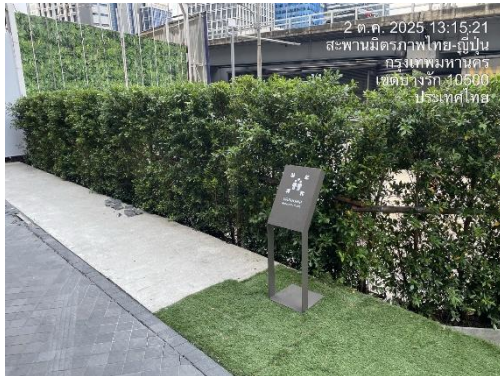
รูปที่ 35 บันไดหนีไฟ



รูปที่ 36 ประตูหนีไฟ



รูปที่ 37 พื้นที่หนีไฟทางอากาศ



รูปที่ 38 จุดรวมพล





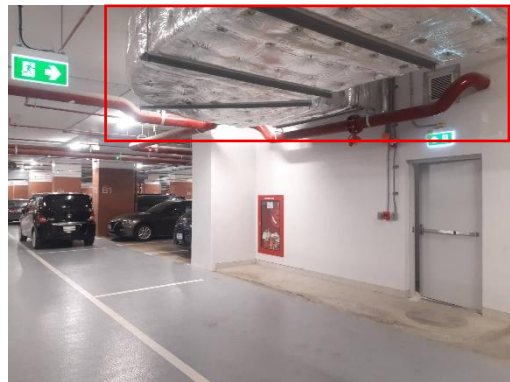
รูปที่ 39 ป้ายบอกทางหนีไฟ



รูปที่ 40 ไฟฟ้าสำรองฉุกเฉิน (Generator)



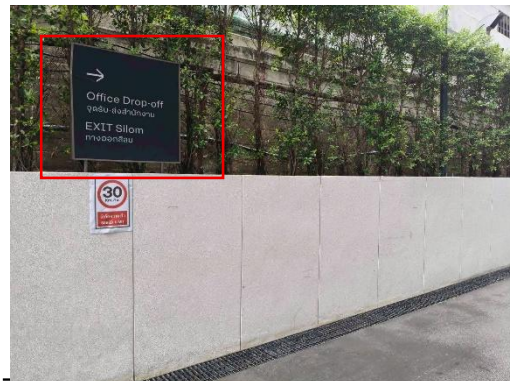
รูปที่ 41 เจ้าหน้าที่ตรวจสอบเช็คอุปกรณ์ดับเพลิง



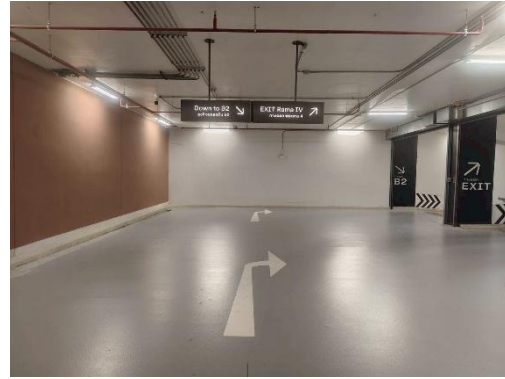
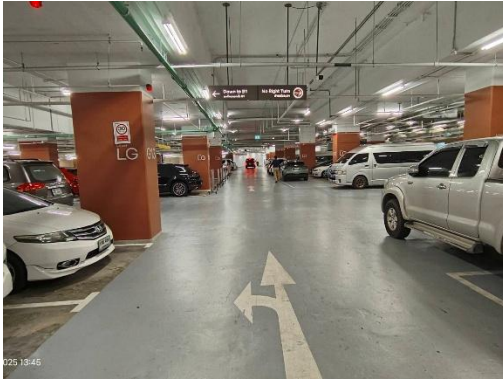
รูปที่ 42 ระบบอัดอากาศ



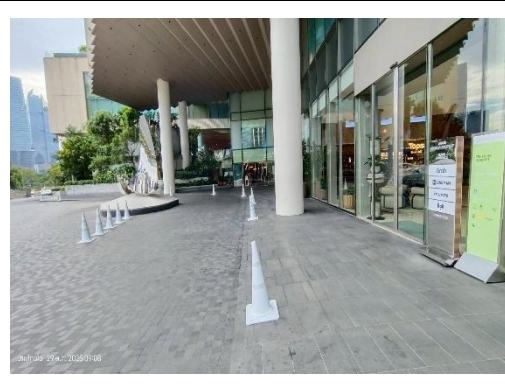
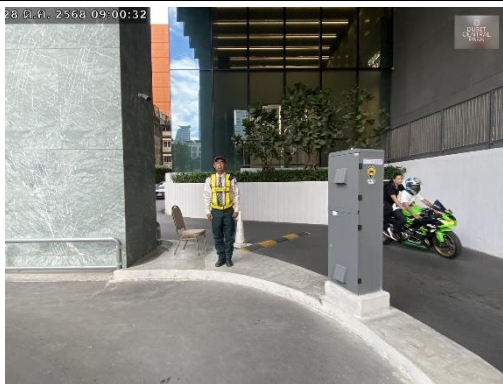
รูปที่ 43 ปล่องระบายอากาศ



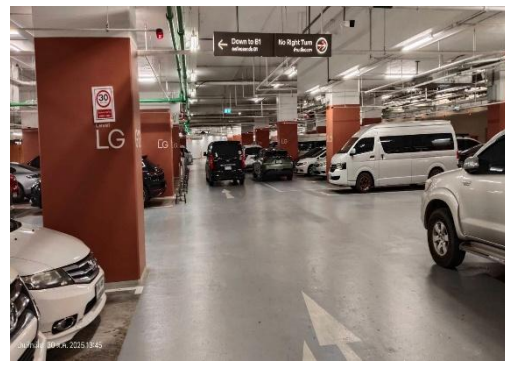
รูปที่ 44 ป้ายแนะนำจราจร



รูปที่ 45 สัญลักษณ์บนพื้นถนน



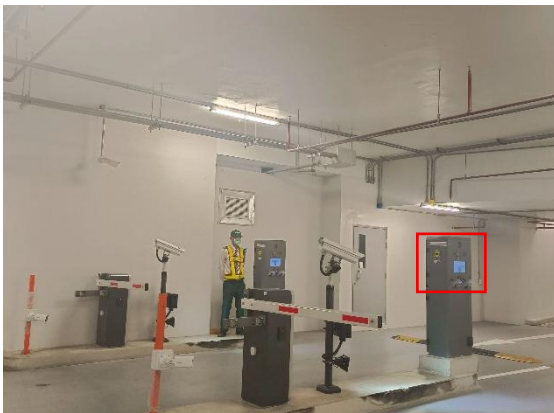
รูปที่ 46 จุดจอดรับ-ส่งผู้โดยสาร







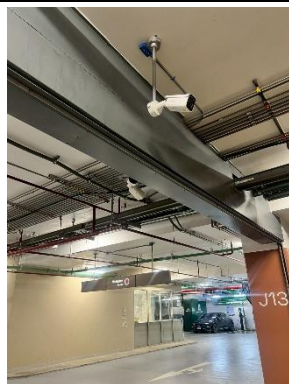
รูปที่ 47 พื้นที่จอดรถภายในโครงการ



รูปที่ 48 ตู้รับ-คืนบัตรจอดรถ



รูปที่ 49 กระຈกคั้งจรรຈ



รูปที่ 50 กล้องโทรทัศน์วงจรปิด (CCTV)



รูปที่ 51 ห้ามจอดรถบริเวณทางเข้า-ออก



รูปที่ 52 คูแลพื้นที่สีเขียว



รูปที่ 52 (ต่อ) คูแลพื้นที่สีเขียว



รูปที่ 53 หลอดประหยัดไฟ (LED)



รูปที่ 54 การตรวจสอบระบบไฟฟ้าภายในอาคาร



รูปที่ 55 ไฟส่องสว่างกลางคืน





รูปที่ 55 (ต่อ) ไฟส่องสว่างกลางคืน



รูปที่ 56 รูปแบบตัวอาคาร



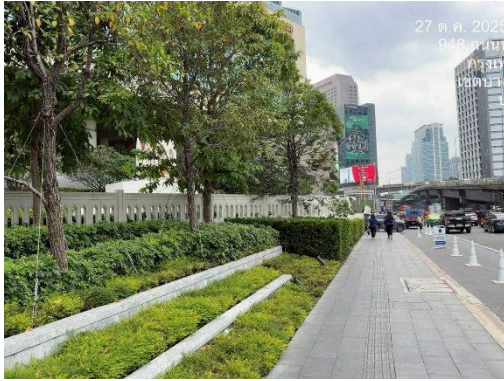
รูปที่ 57 เครื่องปรับอากาศชนิดประหยัดไฟฟ้า



รูปที่ 58 ติดป้ายณรงค์ประหยัดไฟฟ้า



รูปที่ 60 ร้วล้อมรอบพื้นที่โครงการ



รูปที่ 60 (ต่อ) รั้วล้อมรอบพื้นที่โครงการ



รูปที่ 61 ถ้างทำความสะอาดถังเก็บน้ำ



รูปที่ 62 กำจัดพาหะนำโรค



รูปที่ 63 ตะแกรงท่อระบายน้ำ



รูปที่ 64 เครื่องสแกนโลหะ

#### เรียน ทีมที่เกี่ยวข้อง

ขอแจ้งเหตุการณ์ที่เกิดขึ้นเมื่อวันที่ 11 ธันวาคม 2568 เวลา 13.00 น. ขณะขับรถออกจาก Central Park ผ่านทางออกมุ่งหน้าไปยังถนน สีลม และเมื่อถึงบริเวณ วงเวียนใหญ่ ได้พบว่ามี หมูเห่าน้ำขนาดประมาณ 20 เซนติเมตร อยู่บนพื้นผิวจราจรในขณะที่ยังวิ่งรถ ล้อรถได้ตกลงไปในหลุมดังกล่าว ทำให้เกิดอุบัติเหตุและสร้างความเสียหายแก่รถยนต์ รวมถึงอาจก่อให้เกิดอันตรายแก่ผู้ใช้เส้นทางรายอื่น และขอความร่วมมือทางเจ้าหน้าที่ที่เกี่ยวข้องเข้าตรวจสอบพื้นที่ และดำเนินการซ่อมแซมแก้ไขหลุมเห่าน้ำดังกล่าวโดยเร่งด่วน เพื่อป้องกันไม่ให้เกิดอุบัติเหตุซ้ำขึ้นอีก

จึงใคร่ขอความอนุเคราะห์จากท่านในการดำเนินการตรวจสอบเรื่องดังกล่าว พร้อมแจ้งแนวทางการแก้ไขปัญหา รวมถึงมาตรการป้องกันไม่ให้เกิดเหตุลักษณะเดียวกันในอนาคต

ทั้งนี้ ขอความกรุณาส่งข้อมูลกลับมาถึงแผนก Service Center ภายใน 2 วันทำการ เพื่อให้สามารถนำข้อมูลไปใช้ในการสื่อสารกับลูกค้า และปรับปรุงกระบวนการให้บริการให้ดียิ่งขึ้นต่อไป

รูปที่ 65 ร้องเรียนผ่าน call center





รูปที่ 66 ขยะรีไซเคิล